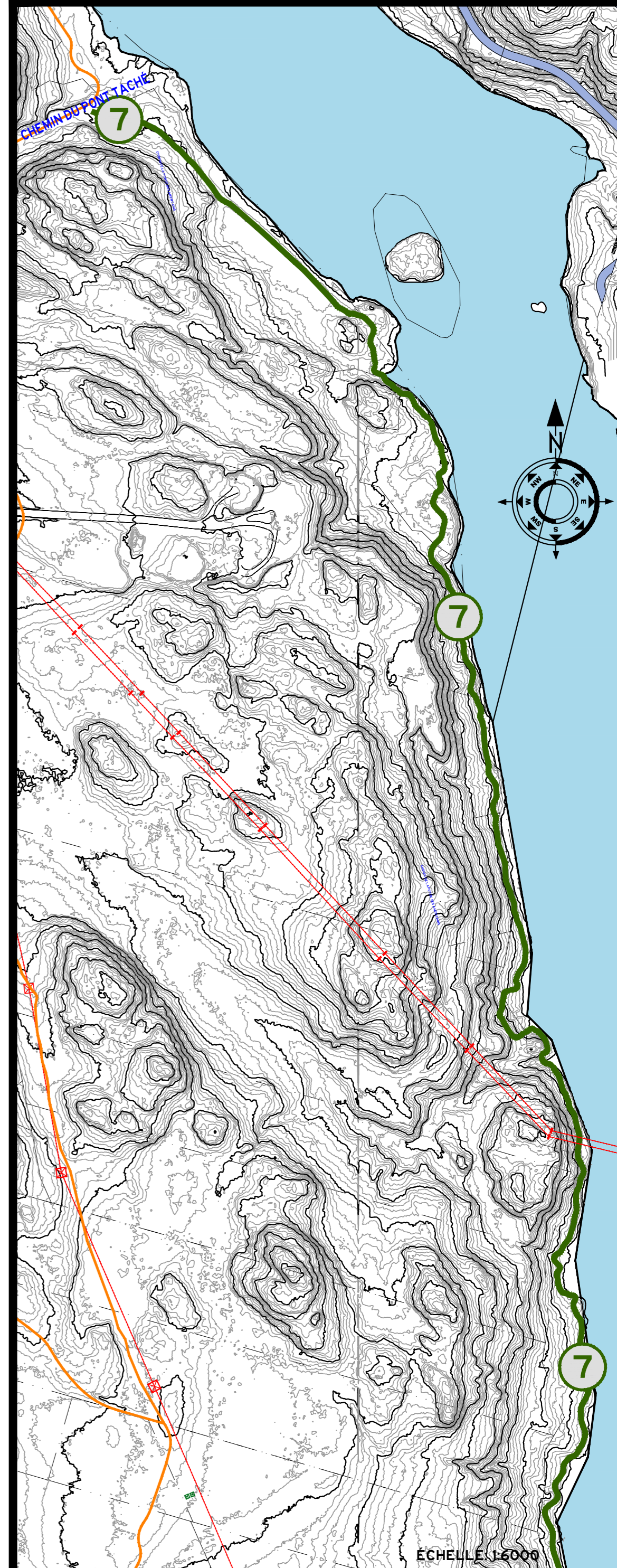
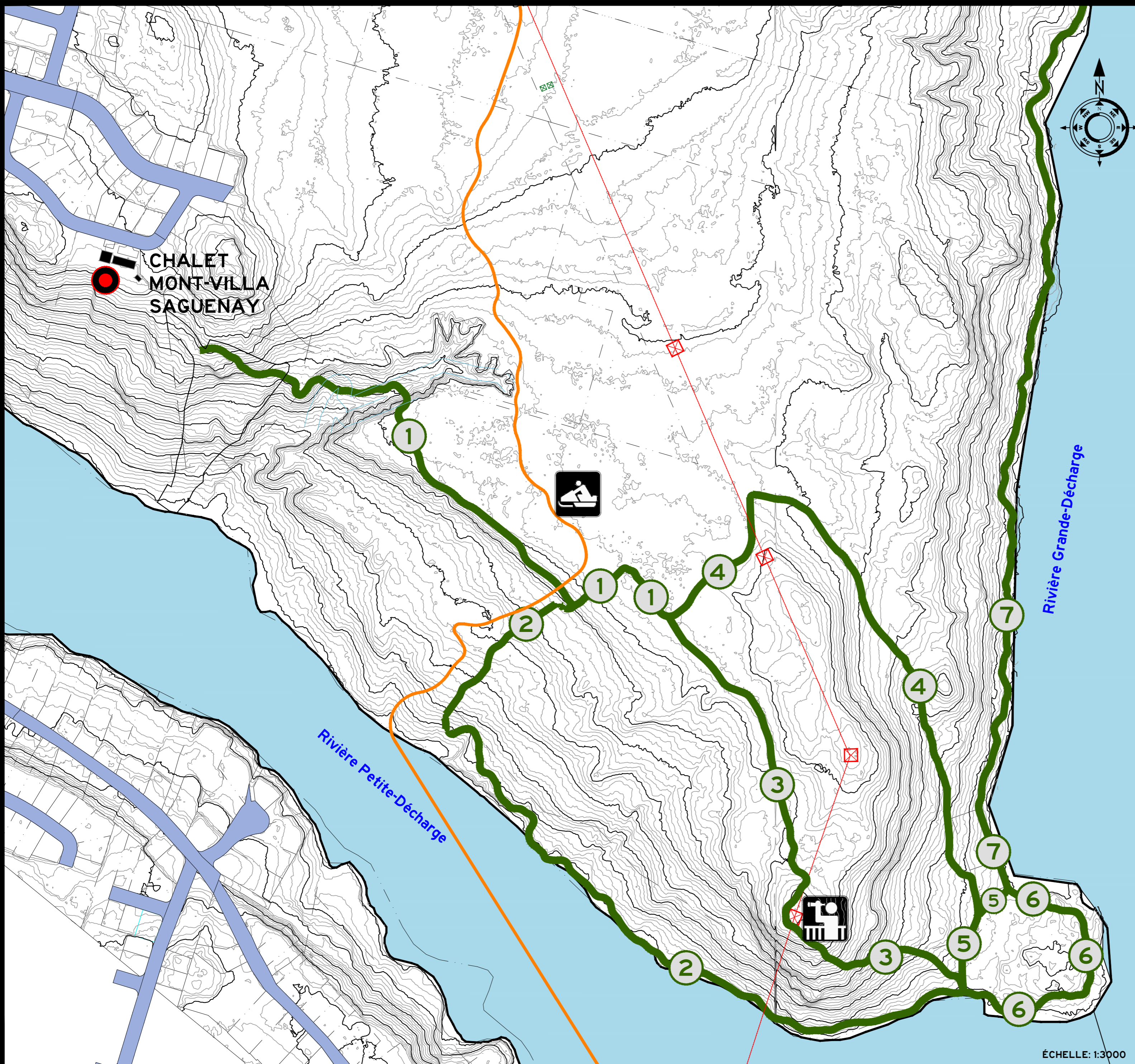


PARC DE LA POINTE-DES-AMÉRICAINS



SENTIERS DE RANDONNÉE

NO	NOM DU SENTIER	DISTANCE	NIVEAU DE DIFFICULTÉ
①	SENTIER-DU-MONT-VILLA	0,8 km	■ INTERMÉDIAIRE
②	SENTIER-DE-LA-PETITE-DÉCHARGE	1,0 km	◆ DIFFICILE
③	SENTIER DESCENTE-À-LA-POINTE	0,5 km	■ INTERMÉDIAIRE
④	SENTIER DESCENTE-À-LA-RIVIÈRE	0,7 km	● FACILE
⑤	SENTIER TRAVERSE-DE-LA-POINTE	0,1 km	● FACILE
⑥	SENTIER-DE-LA-POINTE	0,4 km	■ INTERMÉDIAIRE
⑦	SENTIER-DE-LA-GRANDE-DÉCHARGE	3,5 km	◆ DIFFICILE



Équidistance des courbes de niveaux
1 mètre



LÉGENDE:

- POINT DE DÉPART ET D'ARRIVÉE
- 📍 VOUS ÊTES ICI
- ① NUMEROTATION DES SENTIERS
- SENTIERS DE RANDONNÉE
- CIRCUIT DE MOTONEIGE
- ⚡ LIGNE DE TRANSMISSION