



Parc du Mont-Bellevue

ACTIVITÉS PRINTEMPS-ÉTÉ-AUTOMNE



LÉGENDE

- Facile
- Intermédiaire
- ◆ Difficile
- ◆◆ Très difficile

- 1** | Ceinture multiusage 3,3 km
mont Bellevue
- 1a** | Boucle multiusage 670 m
mont Bellevue
- 1b** | Sentier de marche mont J.-S.-Bourque
- 2** | Sentier de marche mont J.-S.-Bourque
- 3** | Sentier de marche mont J.-S.-Bourque 3,2 km
- 3a** | Sentier de marche mont Bellevue
- Pumptrack 140 m
- 1 The Rock 1 060 m
- 1 The Rock 560 m
- 2 Slalom 650 m
- 3 Piste cyclable 1,1 km
- ◆ La brute 580 m
- 4 Balasi 230 m
- 5 3 Berms 310 m
- 6 Chicane 220 m
- 7 Ravito 200 m
- 8 Transit 140 m
- 9 Montée magique 160 m
- ◆ 10 Funambule 400 m
- ◆ 11 Léandre ↓ 300 m
- 12 Wistiti 350 m
- 13 Huit cents mètres 600 m
- 14 Vieux Genoux 140 m
- 15 Zigzagzoulou 1 060 m
- 16 Finissante 140 m
- ◆ 17 Kamikaze ↓ 660 m
- ◆ 18 L'Épingle ↓ 700 m
- 19 Peewee 170 m

- ◆ 20 L'escalier 860 m
- ◆ 21 Phénomène Bacon ↓ 430 m
- 22 Passe-montagne 865 m
- ◆ 23 Ligne de saut ↓ 150 m
- 25 Express 150 m
- 26 Zarrebi 650 m
- ▲ Plateau de tir à l'arc
- ↑ Sens unique
- 🏠 Chalet (\$/🚲)
- 🚰 Location de vélos de montagne
- 🚰 Station de lavage et de réparation de vélos
- P Stationnement
- † Croix du mont Bellevue
- ▲ Sommet
- 🌿 Limite du parc du Mont-Bellevue

URGENCE
9-1-1

**Entrée secondaire
rue Dunant**

Dunant à UdeS 1,1 km

Dunant à chalet Antonio-Pinard 1,8 km

**Entrée secondaire
Université
de Sherbrooke**

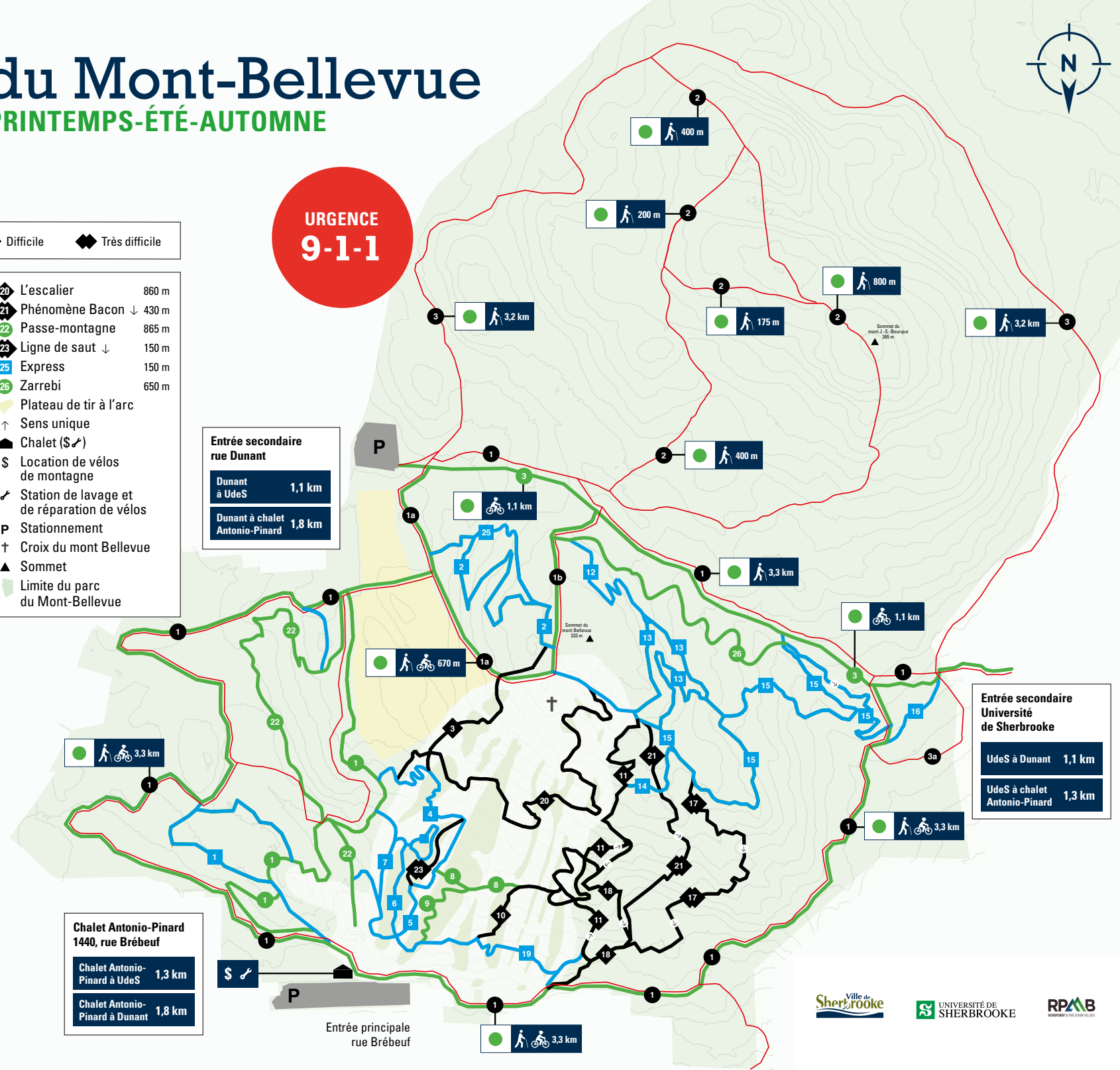
UdeS à Dunant 1,1 km

UdeS à chalet Antonio-Pinard 1,3 km

**Chalet Antonio-Pinard
1440, rue Brébeuf**

Chalet Antonio-Pinard à UdeS 1,3 km

Chalet Antonio-Pinard à Dunant 1,8 km



Entrée principale
rue Brébeuf



Parc du Mont-Bellevue

ACTIVITÉS PRINTEMPS-ÉTÉ-AUTOMNE

Adeptes de plein air, bienvenue dans le parc du Mont-Bellevue, un îlot de nature au cœur de la ville. Profitez de ce milieu exceptionnel avec respect et aidez-nous à préserver son caractère naturel pour le bénéfice des générations futures.



RÉSERVE NATURELLE universitaire en devenir

Nous travaillons présentement à la conservation de ce parc. Contribuez vous aussi en respectant la signalisation.

sherbrooke.ca/reserveBellevue

CONSIGNES DE SÉCURITÉ

Faites preuve de courtoisie envers les autres personnes qui fréquentent le parc.



Dans les sentiers partagés avec les cyclistes, permettez-leur de vous dépasser.

- Demeurez dans les sentiers.
- Circulez uniquement dans les sentiers consacrés à la randonnée.
- Renoncez à emprunter les sentiers boueux et ramollis pour ne pas les abîmer davantage.



Donnez toujours la priorité aux adeptes de marche.

- Portez un casque (fortement recommandé).
- Circulez uniquement dans les sentiers consacrés au vélo de montagne.
- Renoncez à emprunter les sentiers boueux et ramollis pour ne pas les abîmer davantage. Ces derniers sont entretenus par la Ville de Sherbrooke et par des organismes comme Dalbix et Sentiers Sherbrooke.
- Roulez de façon sécuritaire, en contrôlant votre vitesse.
- Soyez toujours prêt à vous arrêter ou à éviter un obstacle.
- Demeurez à distance sécuritaire de la personne qui vous précède.



CODE DE CONDUITE

URGENCE
9-1-1

1. Je respecte la signalisation et les règlements du parc.
2. J'utilise uniquement les sentiers balisés.
3. Je respecte les usages attribués aux sentiers.
4. J'évite de circuler dans les sentiers en régénération.
5. Je laisse sur place les pierres, les plantes et toute autre ressource naturelle.
6. Je dépose mes matières résiduelles aux endroits prévus à cette fin.
7. J'observe la faune à distance, sans l'approcher ni la suivre.
8. J'offre mon aide à toute personne en difficulté.



État des sentiers :
sherbrooke.ca/parcmontbellevue

Plaintes et requêtes :
819 821-5858



USherbrooke.ca



819 821-4559

Location de vélos
de montagne :
sherbrooke.ca/location