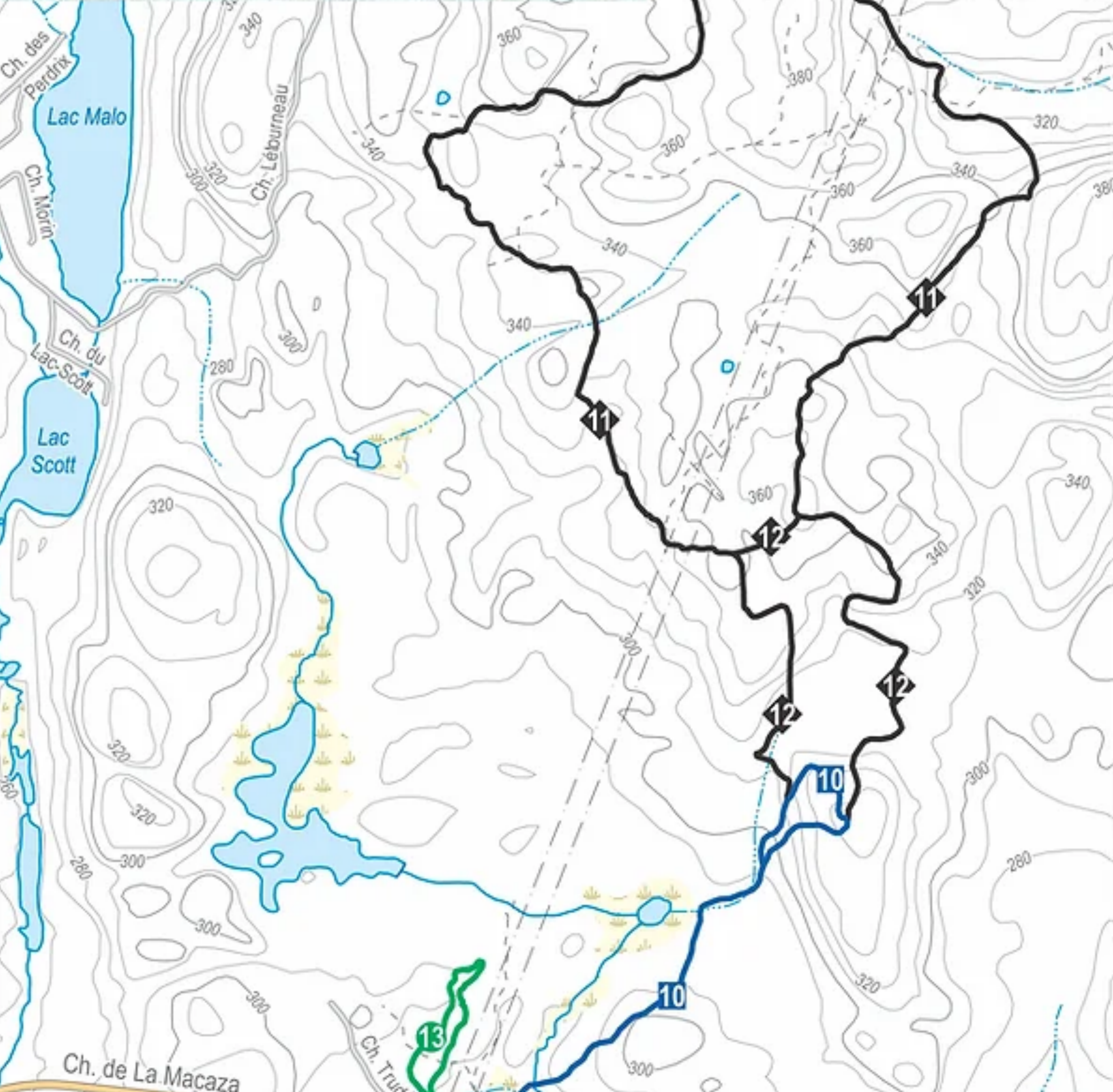


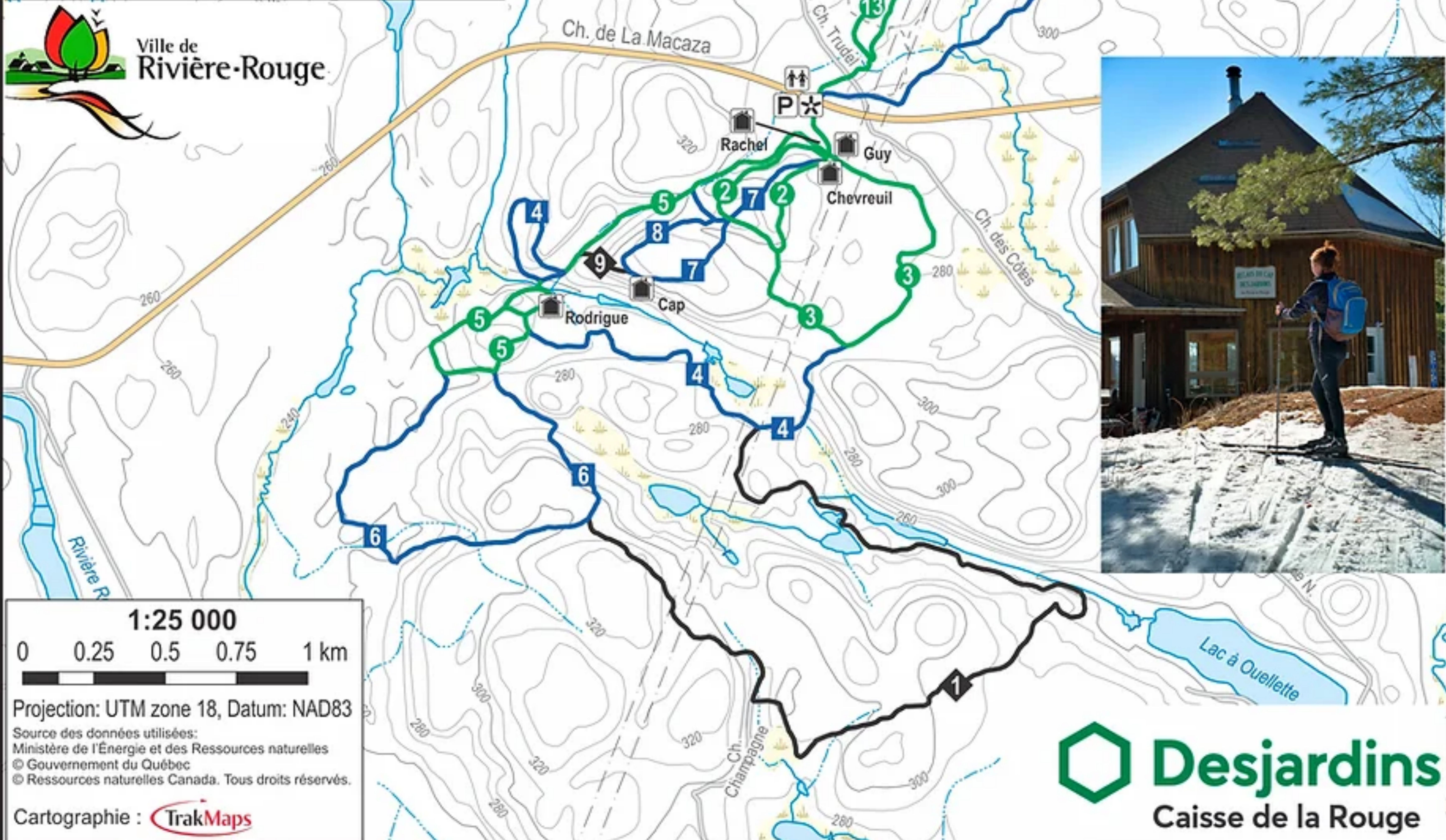
Sentiers de ski de fond



Sentier	km	Durée moy.
◆ La Chevreuil	8,6	1h 40 minutes
② La Tortue 1	1,5	20 minutes
③ La Tortue 2	2,5	30 minutes
④④ La Castor	4,6	55 minutes
⑤⑤ La Hibou	3	36 minutes
⑥ La Bûcheron	7,8	1h 35 minutes
⑦ La Belvédère	1,8	25 minutes
⑧ La Lièvre	1,7	20 minutes
◆ L'Enfer	0,2	10 minutes
⑩ La Belette	4,4	55 minutes
◆ La Rose	14,5	2h 55 minutes
◆ Boucle Larose	6,6	1h 20 minutes
⑬ La Desjardins	1,6	20 minutes

Calcul basé sur une vitesse d'environ 5 km/h

- Facile
- Difficile
- ◆ Très difficile
- ★ Accueil
- Chalet
- P Stationnement
- ↑↑ Toilette



1:25 000

0 0.25 0.5 0.75 1 km

Projection: UTM zone 18, Datum: NAD83

Source des données utilisées:
 Ministère de l'Énergie et des Ressources naturelles
 © Gouvernement du Québec
 © Ressources naturelles Canada. Tous droits réservés.

Cartographie :

